

Theo dấu dòng tiền

# TOP CỔ PHIẾU

— —  
Ngày 14 tháng 04, 2026

Xem thêm



Bộ phận Phân tích & Đầu tư  
Research & Proprietary trading





- Cổ phiếu có khối lượng giao dịch đột biến phản ánh có dòng tiền mới tham gia.
- Điều này có thể tạo ra sự biến động giá mạnh hơn, đồng nghĩa sẽ xuất hiện cơ hội kiếm lợi nhuận từ chênh lệch giá

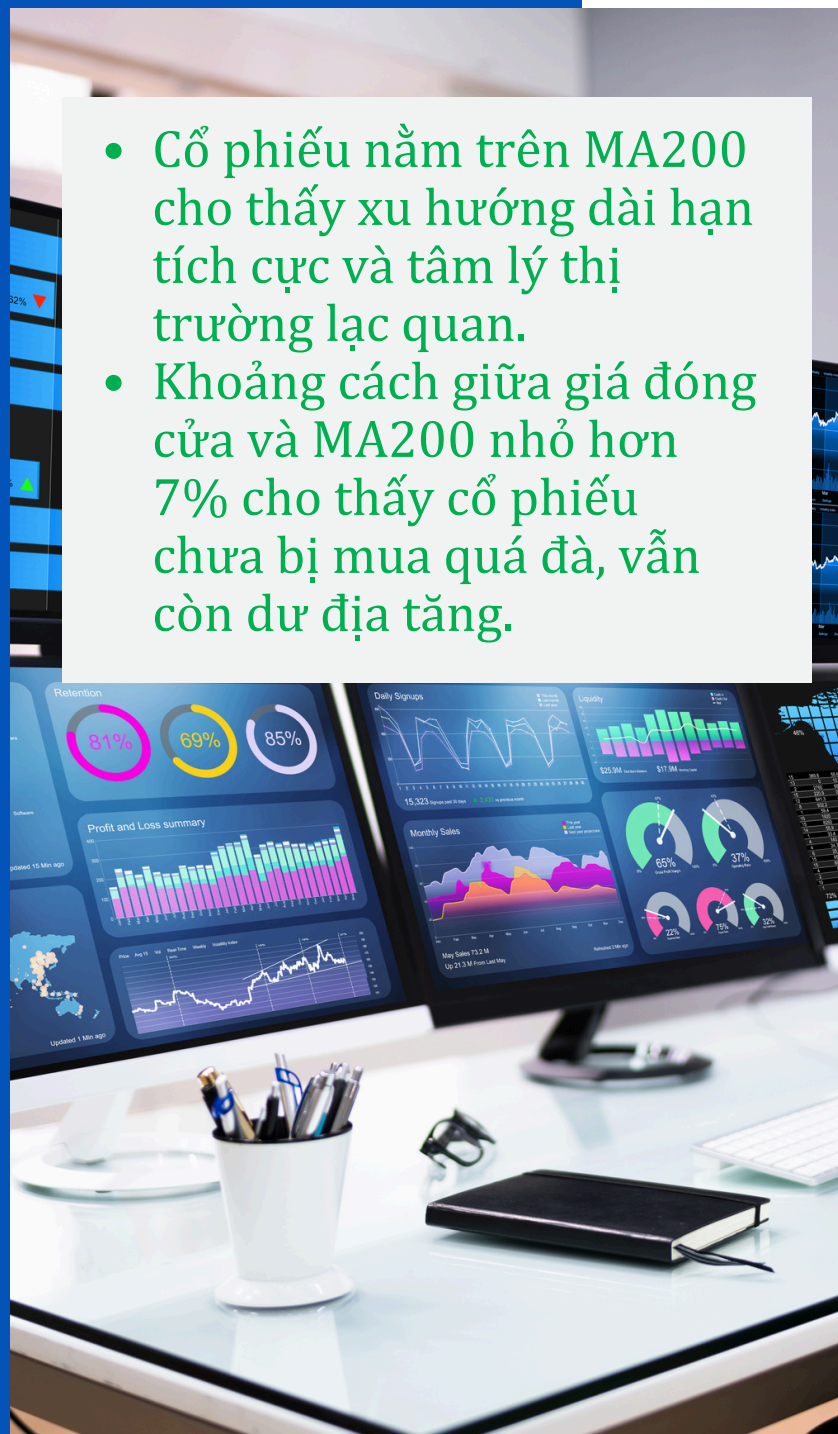


STT	Mã	Ngày	Giá đóng cửa	KLGD	KL TB 30P	Gấp TB 30P
1	CDC	13/04/2026	23.3	1.634.600	303.877	5.38
2	DCL	13/04/2026	40.9	2.380.300	616.133	3.86
3	VIB	13/04/2026	17.75	17.728.900	6.728.944	2.63
4	CII	13/04/2026	19.8	39.108.100	17.542.654	2.23
5	HHV	13/04/2026	12.9	15.379.100	7.193.574	2.14
6	IJC	13/04/2026	10.55	5.530.800	2.764.307	2
7	QCG	13/04/2026	14.3	829.500	444.117	1.87
8	TCM	13/04/2026	24.2	2.639.000	1.427.527	1.85
9	GEX	13/04/2026	41.55	14.965.100	8.197.674	1.83
10	DPG	13/04/2026	44.2	1.200.500	666.207	1.8
11	YEG	13/04/2026	10.7	2.288.200	1.330.870	1.72
12	SHB	13/04/2026	15	115.190.600	73.075.304	1.58
13	HCM	13/04/2026	25.9	19.506.800	14.235.393	1.37
14	NVL	13/04/2026	17.2	29.274.200	21.459.686	1.36
15	VGC	13/04/2026	47.2	1.256.600	974.237	1.29
16	CEO	13/04/2026	17.3	15.133.600	11.775.120	1.29
17	FCN	13/04/2026	13.85	1.447.400	1.128.063	1.28
18	SHS	13/04/2026	17.9	24.551.100	19.598.404	1.25
19	KSB	13/04/2026	16.45	1.880.400	1.502.890	1.25
20	HUT	13/04/2026	16.9	3.774.900	3.097.610	1.22
21	EIB	13/04/2026	22.95	12.969.000	10.862.937	1.19
22	DIG	13/04/2026	14.65	14.085.800	12.365.200	1.14
23	LCG	13/04/2026	10.02	2.780.200	2.457.323	1.13
24	VIC	13/04/2026	160	4.051.300	3.832.557	01.06
25	HHS	13/04/2026	13.95	3.236.300	3.223.457	1



- Cổ phiếu nằm trên MA200 cho thấy xu hướng dài hạn tích cực và tâm lý thị trường lạc quan.
- Khoảng cách giữa giá đóng cửa và MA200 nhỏ hơn 7% cho thấy cổ phiếu chưa bị mua quá đà, vẫn còn dư địa tăng.

STT	Mã CK	Ngày	Giá đóng cửa	TBKL 10 phiên	RSI(14)	MA 200	% Close - MA200
1	CTD	13/04/2026	82.9	824.350	51.99	79.27	4.57
2	CTG	13/04/2026	34.8	7.353.670	49.62	34.75	0.14
3	DGW	13/04/2026	45.6	1.509.730	51.95	43.75	4.23
4	DPG	13/04/2026	44.2	672.360	58.91	43.8	0.91
5	DPR	13/04/2026	40.7	530.280	50.47	39.03	4.28
6	DRI	13/04/2026	12.9	517.330	50.46	12.53	2.94
7	GVR	13/04/2026	32.6	3.025.590	47.61	30.76	5.97
8	HAG	13/04/2026	16.35	3.925.820	56.82	16.17	01.09
9	HDB	13/04/2026	25.9	14.051.930	51.17	24.48	5.8
10	HNG	13/04/2026	6.3	1.953.600	55.38	6.17	2.18
11	HPG	13/04/2026	27.8	34.709.120	56.6	26.98	03.05
12	HUT	13/04/2026	16.9	3.541.760	53.96	16.59	1.84
13	KBC	13/04/2026	34	2.845.580	61.63	33.84	0.47
14	MBB	13/04/2026	26.45	19.498.980	51.07	25.12	5.3
15	MWG	13/04/2026	81.3	5.843.100	48.91	79.63	02.01
16	MZG	13/04/2026	12.9	574.470	53.64	12.3	4.86
17	ORS	13/04/2026	13.85	3.382.870	55.53	13.35	3.76
18	PAN	13/04/2026	31.75	691.990	53.64	30.57	3.86
19	PLX	13/04/2026	40.7	3.420.440	40.86	40.5	0.5
20	POW	13/04/2026	13.1	9.959.920	48.99	12.68	3.32
21	PPC	13/04/2026	10.3	512.970	47.4	10.25	0.52
22	QCG	13/04/2026	14.3	654.060	58.26	13.93	2.67
23	QTP	13/04/2026	13	747.920	47.82	12.31	5.64
24	REE	13/04/2026	66.5	1.463.520	53.15	63.99	3.92
25	SMC	13/04/2026	13.5	712.440	70.6	12.74	5.97
26	TTA	13/04/2026	11.5	882.760	48.55	11.16	03.02
27	VGT	13/04/2026	12.4	805.680	48.52	12.32	0.63
28	VHC	13/04/2026	60.5	737.550	54.84	57.65	4.95





### Vượt đỉnh 1 năm

Đỉnh và đáy là mức kháng cự và hỗ trợ quan trọng của cổ phiếu



### Vượt đỉnh 3 tháng nhưng chưa vượt đỉnh 1 năm

STT	Mã	Giá	H13W	KLTB 10 phiên
1	DVM	7.1	7.1	322.680
2	NVL	17.2	16.8	27.118.200

### Phá đáy 3 tháng

STT	Mã CK	Giá	Thấp nhất 3 m	TBKL 10 phiên
1	DCL	40.9	41.85	1.041.610
2	IVS	06.05	6.7	107.120
3	LHC	98	98.1	36.700
4	MVC	13.8	14.2	76.920
5	PPH	26.8	26.9	29.490
6	SBG	11.35	11.45	77.070

### Phá đáy 1 năm

STT	Mã CK	Giá	Thấp nhất 1 năm	TBKL 10 phiên
1	HVA	3.3	3.3	77.080
2	IVS	6.5	6.5	107.120
3	SBG	11.35	11.3	77.070
4	VPG	3.73	3.59	374.610



Cổ phiếu cắt lên trên các đường trung bình có thể phát tín hiệu mua cho một nhịp tăng giá mới

### Cắt lên đường trung bình MA200

STT	Mã	Giá	MA200	KLTB 10 phiên
1	DPG	44.2	43.8	672.360
2	HAG	16.35	16.17	3.925.820
3	PPC	10.3	10.25	512970
4	VGT	12.4	12.32	805.680

### Cắt lên đường trung bình MA20

STT	Mã	Giá	MA20	KLTB 10 phiên
1	BSR	27.35	27.19	14.748.290
2	CTD	82.9	82.47	824.350
3	LAS	17.3	17.13	596710
4	PNJ	110	109.36	974.270
5	TCM	24.2	22.93	1.102.960

### Cắt lên đường trung bình MA50

STT	Mã	Giá	MA50	KLTB 10 phiên
1	CEO	17.3	17.15	12.347.530
2	DIG	14.65	14.54	12.175.680
3	DPG	44.2	43.2	672360
4	GEG	15.55	15.44	1.843.500
5	PPC	10.3	10.29	512.970

Cổ phiếu cắt xuống dưới các đường trung bình phát tín hiệu bán khi giá có thể giảm sâu hơn

### Cắt xuống đường trung bình MA200

### Cắt xuống đường trung bình MA20

STT	Mã	Giá	MA20	KLTB 10 phiên
1	EVF	13.7	13.77	9.286.760
2	HAH	54.7	55.01	755.580
3	VTZ	20	20.05	1205300

### Cắt xuống đường trung bình MA50

STT	Mã	Giá	MA50	KLTB 10 phiên
1	BSI	36.75	36.86	538.670
2	CRC	9.29	9.39	3.283.850
3	DPR	40.7	41.08	530280
4	DRI	12.9	12.96	517.330
5	LDG	3.63	3.65	911.430
6	SHB	15	15.14	81.350.320
7	VHC	60.5	60.52	737.550



Cổ phiếu có giai đoạn tích lũy trong biên độ hẹp. Thông thường quá trình tích lũy càng lâu với Bollinger band co hẹp cực đại thì theo sau sẽ là giai đoạn biến động mạnh.

STT	Mã CK	Ngày	Giá đóng cửa	Giá thấp nhất 3T	Giá cao nhất 3T	Biên độ %	KLTB 5 phiên
1	SJD	13/04/2026	14.05	13.7	14.25	04.01	35,020
2	DRL	13/04/2026	45.75	45	47	4.44	5,960
3	VTZ	13/04/2026	20	19.7	20.6	4.57	1,210,520
4	SBG	13/04/2026	11.35	11.3	11.9	5.31	122,620
5	ODE	13/04/2026	45.1	43.8	46.3	5.71	19,200
6	MCM	13/04/2026	25.5	25	26.45	5.8	24,200
7	BAF	13/04/2026	35	33.5	35.5	5.97	1,917,920
8	SSB	13/04/2026	17.1	16.3	17.35	6.44	1,951,960
9	PPT	13/04/2026	15.7	15.1	16.1	6.62	263,740
10	PRE	13/04/2026	22.5	21.3	22.9	7.51	8,940
11	HPD	13/04/2026	16.4	15.8	17	7.59	5,760
12	GDT	13/04/2026	19.2	18.75	20.2	7.73	9,600
13	PGB	13/04/2026	11.9	11.5	12.5	8.7	41,120
14	CLH	13/04/2026	22.2	20.9	22.8	9.9	8,460
15	GIC	13/04/2026	10.1	9.8	10.7	9.18	5,100
16	SVT	13/04/2026	11.2	10.8	11.8	9.26	10,600
17	IMP	13/04/2026	55.9	52	57	9.62	26,520
18	TNH	13/04/2026	10.02	9.98	10.95	9.72	111,640
19	THD	13/04/2026	30.7	29.2	32.1	9.93	5,880
20	VAB	13/04/2026	10.35	9.5	10.45	10	403,680



### Trung tâm Phân tích và Tư vấn Đầu tư

**Nguyễn Văn Thanh**

Phụ trách khối Phân tích & Tự doanh

Email: thanhnv@apsc.vn

### Phân tích cơ bản

**Nguyễn Kim Dung**

Chuyên viên phân tích

Email: dungnk@apsc.vn

### Chiến lược giao dịch

**Nguyễn Văn Thiệu**

Chuyên viên phân tích

Email: thieunv@apsc.vn

### **Cam kết phân tích**

Chuyên viên phân tích trong báo cáo này cam kết rằng (1) quan điểm thể hiện trong báo cáo phân tích này phản ánh chính xác quan điểm cá nhân đối với chứng khoán và/hoặc tổ chức phát hành và (2) chuyên viên phân tích đã/ đang/sẽ được miễn trách nhiệm bồi thường trực tiếp hoặc gián tiếp liên quan đến khuyến nghị cụ thể hoặc quan điểm trong báo cáo phân tích này.

### **Khuyến nghị**

**CANH MUA** Giá cổ phiếu hiện tại trong vùng mua tiềm năng. Ước tính tiềm năng tăng giá lớn hơn hoặc bằng 15 điểm phần trăm trong 12 tháng tới.

**CHỜ MUA** Giá cổ phiếu hiện tại cao hơn vùng mua tiềm năng. Ước tính tiềm năng tăng giá lớn hơn hoặc bằng 15 điểm phần trăm trong 12 tháng tới.

**TRUNG LẬP** Ước tính giá cổ phiếu có thể tăng/giảm 10 điểm phần trăm trong 12 tháng tới.

**CANH BÁN** Ước tính tiềm năng giảm giá trên 10 điểm phần trăm trong 12 tháng tới.



## **Tuyên bố trách nhiệm**

Bản báo cáo và các tài liệu đi kèm chỉ phục vụ cho mục đích cung cấp thông tin tham khảo và được phát hành bởi Công ty Cổ phần Chứng khoán Alpha (APSC), một doanh nghiệp được cấp phép bởi Ủy ban Chứng khoán Nhà nước Việt Nam. Những thông tin sử dụng trong báo cáo được thu thập từ những nguồn đáng tin cậy và APSC không chịu trách nhiệm về tính chính xác của chúng. Không một thông tin cũng như ý kiến nào được viết ra nhằm mục đích quảng cáo hay tác động đến bất kỳ chứng khoán nào. Bất kỳ quyết định đầu tư nào đều dựa trên đánh giá cá nhân của khách hàng, và báo cáo này cùng với các tài liệu đi kèm không thể được sử dụng làm bằng chứng trong bất kỳ tranh chấp pháp lý nào liên quan đến quyết định đầu tư.

© Copyright - Bản quyền thuộc về APSC. Báo cáo này không được phép sao chép tái bản bởi bất kỳ cá nhân hoặc tổ chức nào khi chưa được phép của APSC. Người dùng có thể trích dẫn hoặc trình chiếu báo cáo cho các mục đích phi thương mại. APSC có thể có thỏa thuận cho phép sử dụng cho mục đích thương mại hoặc phân phối lại báo cáo với điều kiện người dùng trả phí cho APSC.

## **Công ty Cổ phần Chứng Khoán Alpha**

### **Hội sở chính**

Tầng 5, 14 Láng Hạ, P.Giảng Võ, TP. Hà Nội

Điện thoại: (024) 3933 4666

### **Chi nhánh Hải Phòng**

Tầng 8, số 04/B1 lô 26 BC đường Lê Hồng Phong, Phường Đông Khê, Quận Ngô Quyền, Hải Phòng

Điện thoại: 0913.399.635

### **Chi nhánh Hồ Chí Minh**

Tầng 5, Tòa nhà HDTC, 36 Bùi Thị Xuân, Quận 1, Thành phố Hồ Chí Minh

Điện thoại: (028) 3535 2115

### **Chi nhánh Thanh Hoá**

Sảnh tầng 1, khách sạn Lam Kinh, Khu đô thị Đông Hương, Phường Đông Hương, Thành phố Thanh Hoá, Tỉnh Thanh Hoá

Điện thoại: 0237 3515 009