

Theo dấu dòng tiền

TOP CỔ PHIẾU

— —
Ngày 20 tháng 05, 2026

Xem thêm



Bộ phận Phân tích & Đầu tư
Research & Proprietary trading





- Cổ phiếu có khối lượng giao dịch đột biến phản ánh có dòng tiền mới tham gia.
- Điều này có thể tạo ra sự biến động giá mạnh hơn, đồng nghĩa sẽ xuất hiện cơ hội kiếm lợi nhuận từ chênh lệch giá

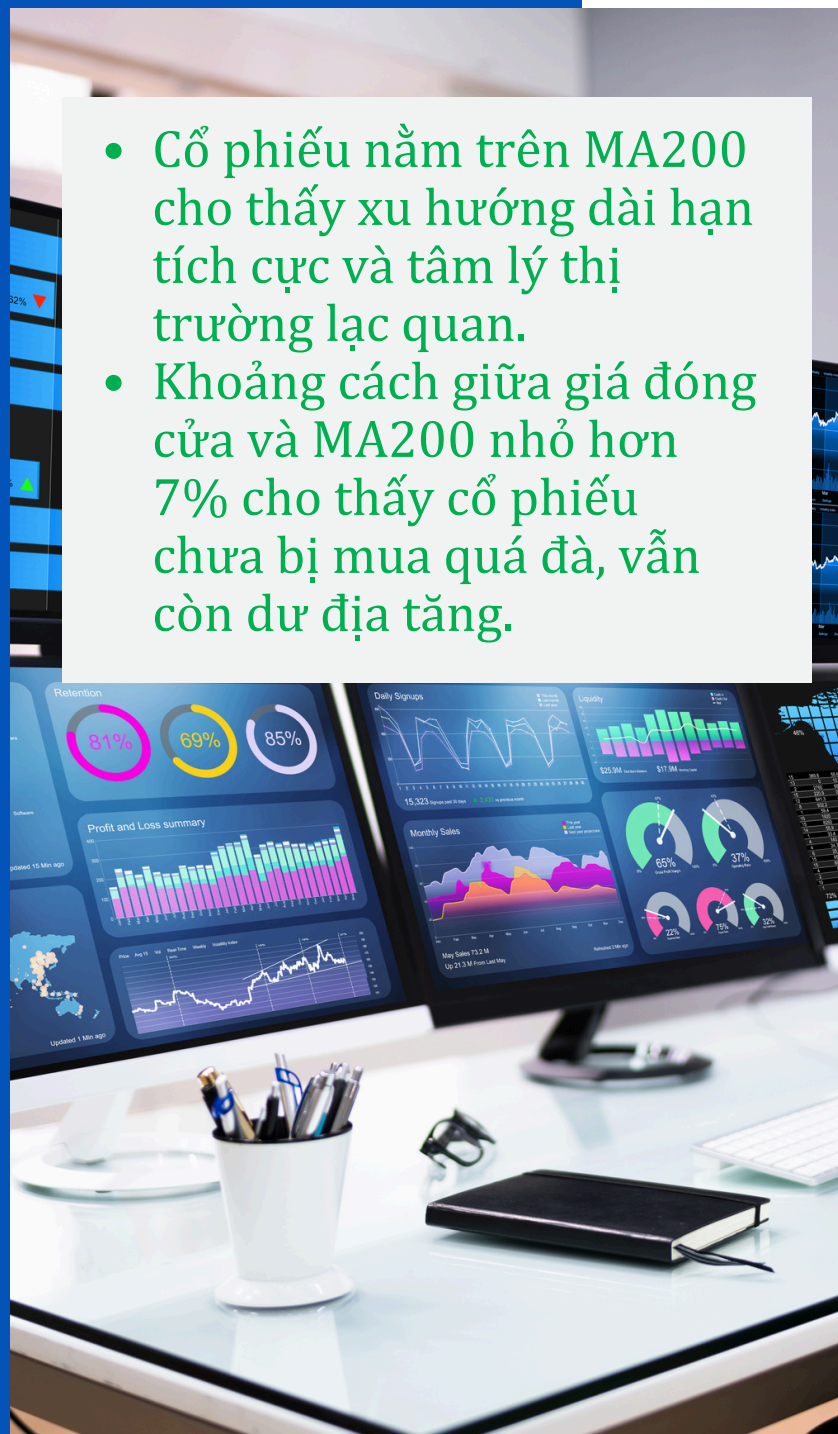


STT	Mã	Ngày	Giá đóng cửa	KLGD	KL TB 30P	Gấp TB 30P
1	LHC	19/05/2026	93.8	865.800	42.990	20.14
2	CTR	19/05/2026	93.4	1.923.700	342.920	5.61
3	VTP	19/05/2026	71.7	2.750.200	608.483	4.52
4	VGI	19/05/2026	101.5	2.868.200	765.190	3.75
5	FOX	19/05/2026	86.5	969.600	287.093	3.38
6	PLX	19/05/2026	42	14.765.500	4.556.830	3.24
7	VND	19/05/2026	16.95	31.697.600	10.120.283	3.13
8	DPR	19/05/2026	40.6	1.687.800	569.157	2.97
9	PHR	19/05/2026	65.4	1.016.100	342.703	2.96
10	VCB	19/05/2026	64.4	24.224.800	8.677.340	2.79
11	GAS	19/05/2026	86.5	5.410.100	2.083.380	2.6
12	PVD	19/05/2026	33.3	11.497.100	4.429.854	2.6
13	VIW	19/05/2026	24	609.200	234.530	2.6
14	GEX	19/05/2026	36.2	33.596.000	13.522.037	2.48
15	HHP	19/05/2026	14.9	2.824.500	1.156.137	2.44
16	MSB	19/05/2026	14.45	32.080.100	13.536.137	2.37
17	OIL	19/05/2026	15.6	8.282.100	3.576.990	2.32
18	PDR	19/05/2026	16.85	23.141.500	10.172.547	2.27
19	ACV	19/05/2026	45.4	1.790.000	797.940	2.24
20	CTD	19/05/2026	73.1	2.725.000	1.223.053	2.23
21	HAH	19/05/2026	55.5	1.803.500	818.587	02.02
22	BCM	19/05/2026	54	1.041.800	477.813	2.18
23	BID	19/05/2026	44.25	19.441.800	8.964.047	2.17
24	ORS	19/05/2026	13.4	4.820.300	2.223.183	2.17
25	PVP	19/05/2026	19.25	2.325.000	1.074.153	2.16
26	PLC	19/05/2026	23.1	723.800	350.340	2.7
27	GVR	19/05/2026	36.55	8.321.000	4.034.180	02.06
28	BSR	19/05/2026	31.15	31.727.500	15.494.560	02.05
29	PVS	19/05/2026	40	9.595.400	4.737.930	02.03



- Cổ phiếu nằm trên MA200 cho thấy xu hướng dài hạn tích cực và tâm lý thị trường lạc quan.
- Khoảng cách giữa giá đóng cửa và MA200 nhỏ hơn 7% cho thấy cổ phiếu chưa bị mua quá đà, vẫn còn dư địa tăng.

STT	Mã CK	Ngày	Giá đóng cửa	TBKL 10 phiên	RSI(14)	MA 200	% Close - MA200
1	BID	19/05/2026	44.25	12.179.770	62.1	41.44	6.77
2	CTG	19/05/2026	35.8	11.874.570	54.08	35.35	1.28
3	DPM	19/05/2026	26.95	4.202.360	47.17	25.74	4.7
4	DPR	19/05/2026	40.6	750.650	43.81	39.33	3.24
5	EVF	19/05/2026	13.8	5.732.540	55.64	12.99	6.25
6	HDB	19/05/2026	26.7	14.598.410	48.77	25.45	4.93
7	IDC	19/05/2026	42.1	1.371.130	31.14	41.52	1.4
8	KOS	19/05/2026	38.7	511.410	54.76	38.62	0.2
9	NAB	19/05/2026	12.3	1.770.700	66.94	12.05	02.06
10	NRC	19/05/2026	6.2	762.950	43.38	6.11	1.53
11	PAN	19/05/2026	32.7	1.696.580	56.15	30.92	5.75
12	PLX	19/05/2026	42	6.795.580	53.97	40.73	3.11
13	PNJ	19/05/2026	65	1.121.110	34.96	64.96	0.07
14	SAB	19/05/2026	48.5	911.180	59.46	46.11	5.19
15	VCB	19/05/2026	64.4	9.974.660	67.31	61.99	3.89
16	VHC	19/05/2026	58.6	1.052.490	37.08	58.22	0.65
17	VJC	19/05/2026	172	1.350.780	48.02	167.64	2.6





Đỉnh và đáy là mức kháng cự và hỗ trợ quan trọng của cổ phiếu

Vượt đỉnh 1 năm

STT	Mã CK	Giá	Cao nhất 1 năm	TBKL 10 phiên
1	HCM	30	29.9	12.515.560
2	MSB	14.45	13.9	18906430

Vượt đỉnh 3 tháng nhưng chưa vượt đỉnh 1 năm

STT	Mã	Giá	H13W	KLTB 10 phiên
1	GEX	36.2	35.15	22.636.340
2	VPL	91.5	91.5	1.012.450

Phá đáy 1 năm

STT	Mã CK	Giá	Thấp nhất 1 năm	TBKL 10 phiên
1	CDN	29	28	12.760
2	SZC	25.5	25.5	613.300
3	SGR	14.3	14.2	129.000
4	HUB	12.9	12.8	61.330
5	AGG	11.9	11.85	186.970
6	RYG	10	9.55	91.300
7	VTR	10	9.7	21.930
8	TNH	9.92	9.92	137.570

Phá đáy 3 tháng

STT	Mã CK	Giá	Thấp nhất 3 m	TBKL 10 phiên
1	AGG	11.9	12	186.970
2	CDN	29	29.2	12.760
3	CMX	5.79	5.8	49.590
4	FRT	132.7	134	379.140
5	HDG	24.4	24.45	1.455.810
6	HNM	07.04	7.5	345.970
7	HUB	12.9	12.95	61.330
8	IDI	5.9	5.91	535.490
9	KDM	25.6	25.7	16.620
10	KHP	9.95	10	19790
11	RYG	10	10.5	91.300
12	SGR	14.3	14.35	129.000
13	SHB	13.65	13.8	43671260
14	SVT	10.5	10.65	13040
15	SZC	25.5	25.55	613.300
16	TNH	9.92	9.95	137.570
17	VSC	21.3	21.35	5833780
18	VTD	5.4	5.5	241770
19	VTR	10	10.1	21.930
20	LTG	5.9	6	176410



Cổ phiếu cắt lên trên các đường trung bình có thể phát tín hiệu mua cho một nhịp tăng giá mới

Cắt lên đường trung bình MA200

STT	Mã	Giá	MA200	KLTB 10 phiên
1	PNJ	65	64.96	1.121.110

Cắt lên đường trung bình MA20

STT	Mã	Giá	MA20	KLTB 10 phiên
1	TCX	50.8	50.74	1.109.880
2	VGC	44.1	44.02	966.430

Cắt lên đường trung bình MA50

STT	Mã	Giá	MA50	KLTB 10 phiên
1	KDC	48.5	48.47	910.150
2	SBT	21.3	20.62	519.810
3	VTP	71.7	68.56	803350



Cổ phiếu cắt xuống dưới các đường trung bình phát tín hiệu bán khi giá có thể giảm sâu hơn



Cắt xuống đường trung bình MA200

Cắt xuống đường trung bình MA20

STT	Mã	Giá	MA20	KLTB 10 phiên
1	ASM	5.85	5.91	501.820
2	DCM	42.5	43.04	4.007.530
3	DPM	26.95	26.98	4202360
4	DPR	40.6	41.75	750.650
5	HAH	55.5	56.13	897.200
7	HHS	13	13.06	2829700
8	SSI	27.8	28.06	19433980
9	TCB	32.6	32.86	12051750
10	VPB	26.75	27.22	16758820
11	YEG	10	10.02	864700

Cắt xuống đường trung bình MA50

STT	Mã	Giá	MA50	KLTB 10 phiên
1	DCM	42.5	44.83	4.007.530
2	DPR	40.6	40.95	750.650
3	DXP	13.4	13.65	526970
4	FCN	12.85	12.93	629.800
5	FTS	26.8	26.93	629.140
6	HAH	55.5	55.91	897.200
7	HBC	5.1	5.18	1.607.430
8	OIL	15.6	15.83	4.963.420
9	PLX	42	42.23	6795580
10	PVD	33.3	34.31	6003420
11	PVS	40	40.38	5738980
12	SSI	27.8	28.03	19433980



Cổ phiếu có giai đoạn tích lũy trong biên độ hẹp. Thông thường quá trình tích lũy càng lâu với Bollinger band co hẹp cực đại thì theo sau sẽ là giai đoạn biến động mạnh.

STT	Mã CK	Ngày	Giá đóng cửa	Giá thấp nhất 3T	Giá cao nhất 3T	Biên độ %	KLTB 5 phiên
1	SJD	19/05/2026	14.15	13.7	14.2	3.65	66,280
2	ODE	19/05/2026	45.7	43.8	46.3	5.71	18,000
3	VSH	19/05/2026	42.5	41.5	43.92	5.83	8,220
4	SSB	19/05/2026	16.5	16.3	17.35	6.44	1,937,960
5	VTZ	19/05/2026	20.6	19.7	21.1	7.11	1,040,200
6	MCP	19/05/2026	27.5	26.6	28.5	7.14	16,540
7	PPT	19/05/2026	15.3	15	16.1	7.33	179,100
8	DHG	19/05/2026	94.9	93.2	100.33	7.65	12,680
9	TCL	19/05/2026	31.85	29.94	32.63	8.98	25,120
10	GHC	19/05/2026	27.2	26.5	28.9	09.06	13,480
11	SMB	19/05/2026	39.65	37.2	40.65	9.27	7,120



Trung tâm Phân tích và Tư vấn Đầu tư

Nguyễn Văn Thanh

Phụ trách khối Phân tích & Tự doanh

Email: thanhnv@apsc.vn

Phân tích cơ bản

Hoàng Ngọc Quyền

Chuyên viên phân tích

Email: quyenhn@apsc.vn

Chiến lược giao dịch

Nguyễn Văn Thiệu

Chuyên viên phân tích

Email: thieunv@apsc.vn

Cam kết phân tích

Chuyên viên phân tích trong báo cáo này cam kết rằng (1) quan điểm thể hiện trong báo cáo phân tích này phản ánh chính xác quan điểm cá nhân đối với chứng khoán và/hoặc tổ chức phát hành và (2) chuyên viên phân tích đã/ đang/sẽ được miễn trách nhiệm bồi thường trực tiếp hoặc gián tiếp liên quan đến khuyến nghị cụ thể hoặc quan điểm trong báo cáo phân tích này.

Khuyến nghị

CANH MUA Giá cổ phiếu hiện tại trong vùng mua tiềm năng. Ước tính tiềm năng tăng giá lớn hơn hoặc bằng 15 điểm phần trăm trong 12 tháng tới.

CHỜ MUA Giá cổ phiếu hiện tại cao hơn vùng mua tiềm năng. Ước tính tiềm năng tăng giá lớn hơn hoặc bằng 15 điểm phần trăm trong 12 tháng tới.

TRUNG LẬP Ước tính giá cổ phiếu có thể tăng/giảm 10 điểm phần trăm trong 12 tháng tới.

CANH BÁN Ước tính tiềm năng giảm giá trên 10 điểm phần trăm trong 12 tháng tới.



Tuyên bố trách nhiệm

Bản báo cáo và các tài liệu đi kèm chỉ phục vụ cho mục đích cung cấp thông tin tham khảo và được phát hành bởi Công ty Cổ phần Chứng khoán Alpha (APSC), một doanh nghiệp được cấp phép bởi Ủy ban Chứng khoán Nhà nước Việt Nam. Những thông tin sử dụng trong báo cáo được thu thập từ những nguồn đáng tin cậy và APSC không chịu trách nhiệm về tính chính xác của chúng. Không một thông tin cũng như ý kiến nào được viết ra nhằm mục đích quảng cáo hay tác động đến bất kỳ chứng khoán nào. Bất kỳ quyết định đầu tư nào đều dựa trên đánh giá cá nhân của khách hàng, và báo cáo này cùng với các tài liệu đi kèm không thể được sử dụng làm bằng chứng trong bất kỳ tranh chấp pháp lý nào liên quan đến quyết định đầu tư.

© Copyright - Bản quyền thuộc về APSC. Báo cáo này không được phép sao chép tái bản bởi bất kỳ cá nhân hoặc tổ chức nào khi chưa được phép của APSC. Người dùng có thể trích dẫn hoặc trình chiếu báo cáo cho các mục đích phi thương mại. APSC có thể có thỏa thuận cho phép sử dụng cho mục đích thương mại hoặc phân phối lại báo cáo với điều kiện người dùng trả phí cho APSC.

Công ty Cổ phần Chứng Khoán Alpha

Hội sở chính

Tầng 5, 14 Láng Hạ, P.Giảng Võ, TP. Hà Nội

Điện thoại: (024) 3933 4666

Chi nhánh Hải Phòng

Tầng 8, số 04/B1 lô 26 BC đường Lê Hồng Phong, Phường

Đông Khê, Quận Ngô Quyền, Hải Phòng

Điện thoại: 0913.399.635

Chi nhánh Hồ Chí Minh

Tầng 5, Tòa nhà HDTC, 36 Bùi Thị Xuân, Quận 1, Thành phố Hồ Chí Minh

Điện thoại: (028) 3535 2115

Chi nhánh Thanh Hoá

Sảnh tầng 1, khách sạn Lam Kinh, Khu đô thị Đông Hương, Phường Đông

Hương, Thành phố Thanh Hoá, Tỉnh Thanh Hoá

Điện thoại: 0237 3515 009