

Theo dấu dòng tiền

# TOP CỔ PHIẾU

— —  
Ngày 14 tháng 05, 2026

Xem thêm



Bộ phận Phân tích & Đầu tư  
Research & Proprietary trading





- Cổ phiếu có khối lượng giao dịch đột biến phản ánh có dòng tiền mới tham gia.
- Điều này có thể tạo ra sự biến động giá mạnh hơn, đồng nghĩa sẽ xuất hiện cơ hội kiếm lợi nhuận từ chênh lệch giá

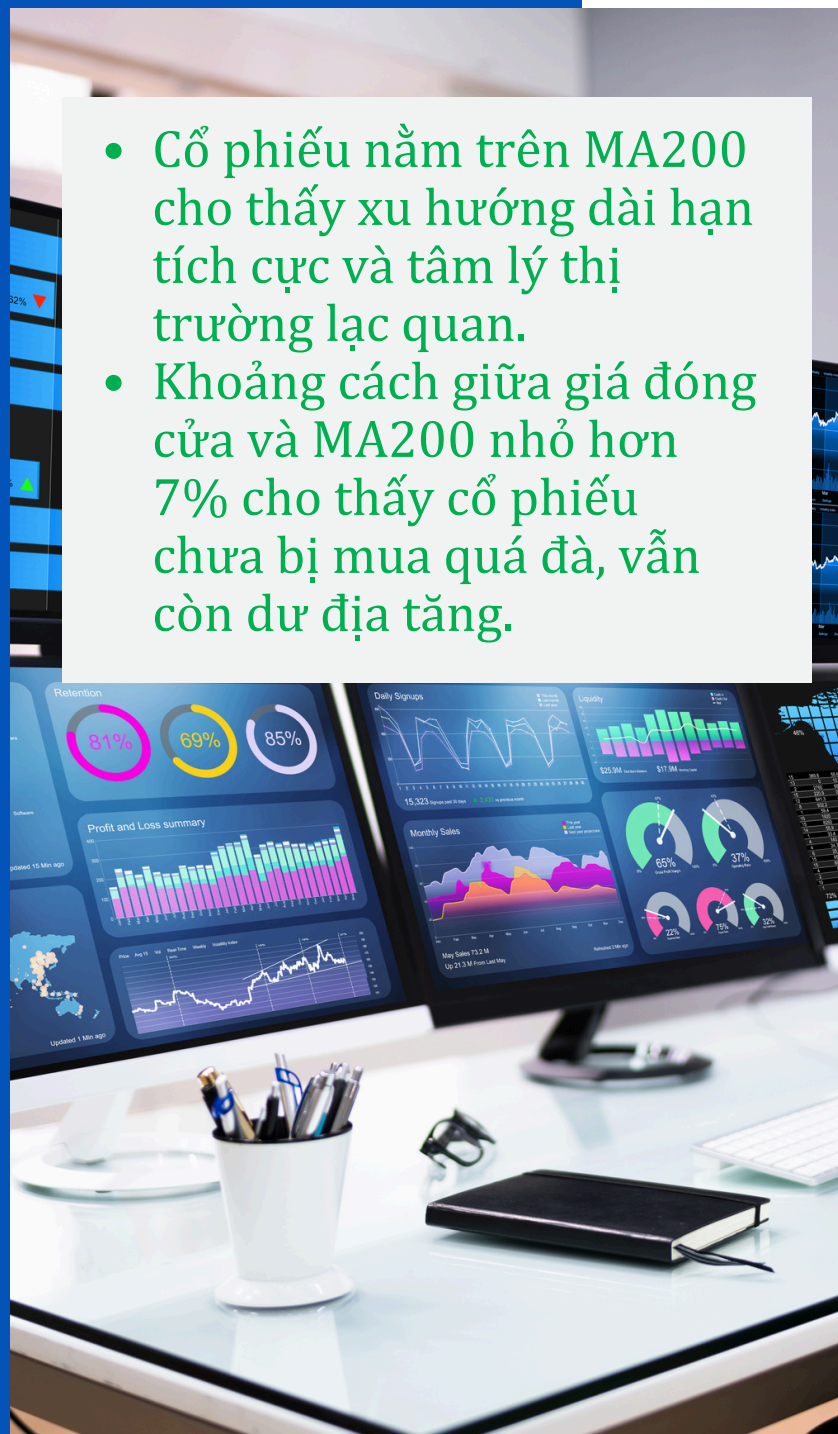


STT	Mã	Ngày	Giá đóng cửa	KLGD	KL TB 30P	Gấp TB 30P
1	GAS	13/05/2026	81.8	6.350.300	1.715.407	3.7
2	OIL	13/05/2026	15.3	11.368.700	3.131.427	3.63
3	PVP	13/05/2026	19.4	2.986.900	876.027	3.41
4	DRI	13/05/2026	14.9	2.030.000	691.087	2.94
5	PLX	13/05/2026	40.35	10.795.500	3.743.633	2.88
6	PHR	13/05/2026	65.8	705.100	247.573	2.85
7	PVD	13/05/2026	33.9	10.681.300	3.943.167	2.71
8	ELC	13/05/2026	16.5	836.300	346.080	2.42
9	DCL	13/05/2026	38.5	2.287.800	954.390	2.4
10	FOX	13/05/2026	84.3	625.800	270.203	2.32
11	VNM	13/05/2026	59.3	8.534.300	3.916.340	2.18
12	VEA	13/05/2026	34.7	594.500	274.040	2.17
13	QTP	13/05/2026	12.1	1.377.200	648.120	2.12
14	PVT	13/05/2026	23.6	15.303.200	7.300.187	2.1
15	BSR	13/05/2026	30.2	31.363.500	15.203.143	02.06
16	EVF	13/05/2026	13.9	15.681.100	7.643.667	02.05
17	VGI	13/05/2026	90.7	1.364.900	675.117	02.02
18	VTP	13/05/2026	67.3	1.051.700	532.713	1.97
19	PVS	13/05/2026	41	8.739.500	4.584.707	1.91
20	BID	13/05/2026	42.8	15.229.800	8.032.944	1.9
21	BVH	13/05/2026	68.7	1.434.000	766.390	1.87
22	PAN	13/05/2026	31.6	1.840.900	992.890	1.85
23	GEX	13/05/2026	34.8	21.812.700	11.827.507	1.84
24	GEE	13/05/2026	126.5	2.261.000	1.238.737	1.83
25	VHM	13/05/2026	152.5	11.414.300	6.337.414	1.8
26	ACB	13/05/2026	22.5	21.238.100	11.976.500	1.77
27	MSR	13/05/2026	42.2	3.024.100	1.827.110	1.66
28	VIX	13/05/2026	18.8	67.831.200	40.910.144	1.66



- Cổ phiếu nằm trên MA200 cho thấy xu hướng dài hạn tích cực và tâm lý thị trường lạc quan.
- Khoảng cách giữa giá đóng cửa và MA200 nhỏ hơn 7% cho thấy cổ phiếu chưa bị mua quá đà, vẫn còn dư địa tăng.

STT	Mã CK	Ngày	Giá đóng cửa	TBKL 10 phiên	RSI(14)	MA 200	% Close - MA200
1	BID	13/05/2026	42.8	8.659.990	60.8	41.33	3.56
2	CTG	13/05/2026	35.55	9.230.490	53.55	35.26	0.84
3	DPM	13/05/2026	27.3	4.008.570	49.13	25.67	6.36
4	HPG	13/05/2026	27.1	22.744.980	49.81	26.82	01.04
5	IDC	13/05/2026	43.6	1.379.680	36.2	41.43	5.24
6	KOS	13/05/2026	38.7	558.330	55.76	38.62	0.21
7	MBB	13/05/2026	25.8	14.404.440	42	25.73	0.27
8	MSN	13/05/2026	78.9	6.696.500	54.86	78.72	0.23
9	MWG	13/05/2026	83.7	5.320.870	49.55	81.34	2.9
10	NAB	13/05/2026	12.4	1.953.020	73.86	12.05	2.86
11	NRC	13/05/2026	6.3	1.131.510	46.63	06.12	3.2
12	PAN	13/05/2026	31.6	1.274.430	46.65	30.92	2.18
13	SAB	13/05/2026	46.55	950.180	50.89	46.08	01.02
14	TNG	13/05/2026	19.8	942.340	35.19	19.72	0.4
15	VHC	13/05/2026	61.2	1.366.350	51.64	58.15	5.25
16	VJC	13/05/2026	173.1	1.411.210	49.4	166.43	04.01
17	VPL	13/05/2026	90	1.148.290	60.8	84.39	6.65
18	VRE	13/05/2026	33	12.965.880	55.79	31.14	5.98





Đỉnh và đáy là mức kháng cự và hỗ trợ quan trọng của cổ phiếu

### Vượt đỉnh 1 năm

STT	Mã CK	Giá	Cao nhất 1 năm	TBKL 10 phiên
1	DXS	8.28	8.2	4.064.110

### Vượt đỉnh 3 tháng nhưng chưa vượt đỉnh 1 năm

STT	Mã	Giá	H13W	KLTB 10 phiên
1	GEX	34.8	34.5	17.422.470
2	HCM	28.5	28.45	9.342.130
3	SHI	15	14.85	482640
4	TCI	11.25	11.15	218.680

### Phá đáy 1 năm

STT	Mã CK	Giá	Thấp nhất 1 năm	TBKL 10 phiên
1	AGG	12.5	11.95	182.890
2	CST	13.4	12.7	15.530
3	HUB	13.2	12.95	56.760
4	KDH	23.3	23.1	6.263.980
5	PGB	11.2	10.9	49.750
6	SJE	13.9	13.7	48.220
7	TIN	123	111	49.970
8	VIP	11.35	11.35	149.970

### Phá đáy 3 tháng

STT	Mã CK	Giá	Thấp nhất 3 m	TBKL 10 phiên
1	AGG	12.5	12.15	182.890
2	CKG	7.76	7.98	62.760
3	CMX	5.8	5.81	62.470
4	CRC	8.2	8.43	1.341.870
5	CST	13.4	13.6	15.530
6	CTI	21	21.35	311.890
7	DTP	100	106.3	12.920
8	FRT	137.5	138	327.250
9	HUB	13.2	13.3	56.760
10	KDH	23.3	23.6	6263980
11	KDM	26	27.2	12.530
12	LBE	28	29	18.920
13	PGB	11.2	11.4	49750
14	PGV	23.4	23.5	11090
15	SAS	33.9	34	17.930
16	SJE	13.9	14	48.220
17	SVT	10.7	10.75	11660
18	TIN	123	125.9	49970
19	TPC	10.2	10.35	34.570
20	VIP	11.35	11.4	149970



Cổ phiếu cắt lên trên các đường trung bình có thể phát tín hiệu mua cho một nhịp tăng giá mới

### Cắt lên đường trung bình MA200

STT	Mã	Giá	MA200	KLTB 10 phiên
1	MSN	78.9	78.72	6.696.500
2	TNG	19.8	19.72	942.340

### Cắt lên đường trung bình MA50

STT	Mã	Giá	MA50	KLTB 10 phiên
1	CTS	27.75	27.47	578.380
2	EVF	13.9	13.66	4.893.390
3	PVT	23.6	23.32	7912430
4	VGI	90.7	90.31	574.150

### Cắt lên đường trung bình MA20

STT	Mã	Giá	MA20	KLTB 10 phiên
1	AAA	7.16	7.15	1.346.000
2	DCM	43.5	43.42	3.700.040
3	DPM	27.3	27.28	4008570
4	EVF	13.9	13.44	4.893.390
5	GAS	81.8	77.71	2.265.870
7	OIL	15.3	14.63	3582510
8	PLX	40.35	38.89	4552090
9	PVC	15.8	15.78	1406990
10	PVD	33.9	32.25	4436010
11	VCB	60.1	60.09	7070160

Cổ phiếu cắt xuống dưới các đường trung bình phát tín hiệu bán khi giá có thể giảm sâu hơn



### Cắt xuống đường trung bình MA200

### Cắt xuống đường trung bình MA20

STT	Mã	Giá	MA20	KLTB 10 phiên
1	CEO	17.2	17.26	10.652.670
2	EIB	22.1	22.34	10.067.330
3	HSG	12.2	12.31	3647400
4	ORS	13.4	13.43	2.176.100
5	PAN	31.6	32.01	1.274.430
7	SAB	46.55	46.56	950180
8	VPX	27.7	28.02	914980

### Cắt xuống đường trung bình MA50

STT	Mã	Giá	MA50	KLTB 10 phiên
1	EIB	22.1	22.4	10.067.330
2	PAN	31.6	31.74	1.274.430
3	VCG	21.75	21.81	10583230



Cổ phiếu có giai đoạn tích lũy trong biên độ hẹp. Thông thường quá trình tích lũy càng lâu với Bollinger band co hẹp cực đại thì theo sau sẽ là giai đoạn biến động mạnh.

STT	Mã CK	Ngày	Giá đóng cửa	Giá thấp nhất 3T	Giá cao nhất 3T	Biên độ %	KLTB 5 phiên
1	SJD	13/05/2026	14	13.7	14.15	3.28	35,940
2	ODE	13/05/2026	45.6	43.8	46.3	5.71	17,300
3	SSB	13/05/2026	16.65	16.3	17.35	6.44	1,942,080
4	PPT	13/05/2026	15.4	15.1	16.1	6.62	237,740
5	VTZ	13/05/2026	20.4	19.7	21.1	7.11	921,060
6	MCP	13/05/2026	27.2	26.6	28.5	7.14	18,540
7	DHG	13/05/2026	96.8	93.2	100.33	7.65	29,520
8	HWS	13/05/2026	14.9	14.3	15.5	8.39	11,440
9	SBA	13/05/2026	28.35	27	29.5	9.26	5,100
10	SMB	13/05/2026	40.15	37.2	40.65	9.27	12,720
11	TCL	13/05/2026	34.65	32.3	35.35	9.44	27,980



**Trung tâm Phân tích và Tư vấn Đầu tư**

**Nguyễn Văn Thanh**

Phụ trách khối Phân tích & Tự doanh

Email: thanhnv@apsc.vn

**Phân tích cơ bản**

**Hoàng Ngọc Quyền**

Chuyên viên phân tích

Email: quyenhn@apsc.vn

**Chiến lược giao dịch**

**Nguyễn Văn Thiệu**

Chuyên viên phân tích

Email: thieunv@apsc.vn

**Cam kết phân tích**

Chuyên viên phân tích trong báo cáo này cam kết rằng (1) quan điểm thể hiện trong báo cáo phân tích này phản ánh chính xác quan điểm cá nhân đối với chứng khoán và/hoặc tổ chức phát hành và (2) chuyên viên phân tích đã/ đang/sẽ được miễn trách nhiệm bồi thường trực tiếp hoặc gián tiếp liên quan đến khuyến nghị cụ thể hoặc quan điểm trong báo cáo phân tích này.

**Khuyến nghị**

**CANH MUA** Giá cổ phiếu hiện tại trong vùng mua tiềm năng. Ước tính tiềm năng tăng giá lớn hơn hoặc bằng 15 điểm phần trăm trong 12 tháng tới.

**CHỜ MUA** Giá cổ phiếu hiện tại cao hơn vùng mua tiềm năng. Ước tính tiềm năng tăng giá lớn hơn hoặc bằng 15 điểm phần trăm trong 12 tháng tới.

**TRUNG LẬP** Ước tính giá cổ phiếu có thể tăng/giảm 10 điểm phần trăm trong 12 tháng tới.

**CANH BÁN** Ước tính tiềm năng giảm giá trên 10 điểm phần trăm trong 12 tháng tới.



## Tuyên bố trách nhiệm

Bản báo cáo và các tài liệu đi kèm chỉ phục vụ cho mục đích cung cấp thông tin tham khảo và được phát hành bởi Công ty Cổ phần Chứng khoán Alpha (APSC), một doanh nghiệp được cấp phép bởi Ủy ban Chứng khoán Nhà nước Việt Nam. Những thông tin sử dụng trong báo cáo được thu thập từ những nguồn đáng tin cậy và APSC không chịu trách nhiệm về tính chính xác của chúng. Không một thông tin cũng như ý kiến nào được viết ra nhằm mục đích quảng cáo hay tác động đến bất kỳ chứng khoán nào. Bất kỳ quyết định đầu tư nào đều dựa trên đánh giá cá nhân của khách hàng, và báo cáo này cùng với các tài liệu đi kèm không thể được sử dụng làm bằng chứng trong bất kỳ tranh chấp pháp lý nào liên quan đến quyết định đầu tư.

© Copyright - Bản quyền thuộc về APSC. Báo cáo này không được phép sao chép tái bản bởi bất kỳ cá nhân hoặc tổ chức nào khi chưa được phép của APSC. Người dùng có thể trích dẫn hoặc trình chiếu báo cáo cho các mục đích phi thương mại. APSC có thể có thỏa thuận cho phép sử dụng cho mục đích thương mại hoặc phân phối lại báo cáo với điều kiện người dùng trả phí cho APSC.

## Công ty Cổ phần Chứng Khoán Alpha

### Hội sở chính

Tầng 5, 14 Láng Hạ, P.Giảng Võ, TP. Hà Nội

Điện thoại: (024) 3933 4666

### Chi nhánh Hải Phòng

Tầng 8, số 04/B1 lô 26 BC đường Lê Hồng Phong, Phường

Đông Khê, Quận Ngô Quyền, Hải Phòng

Điện thoại: 0913.399.635

### Chi nhánh Hồ Chí Minh

Tầng 5, Tòa nhà HDTC, 36 Bùi Thị Xuân, Quận 1, Thành phố Hồ Chí Minh

Điện thoại: (028) 3535 2115

### Chi nhánh Thanh Hoá

Sảnh tầng 1, khách sạn Lam Kinh, Khu đô thị Đông Hương, Phường Đông

Hương, Thành phố Thanh Hoá, Tỉnh Thanh Hoá

Điện thoại: 0237 3515 009